

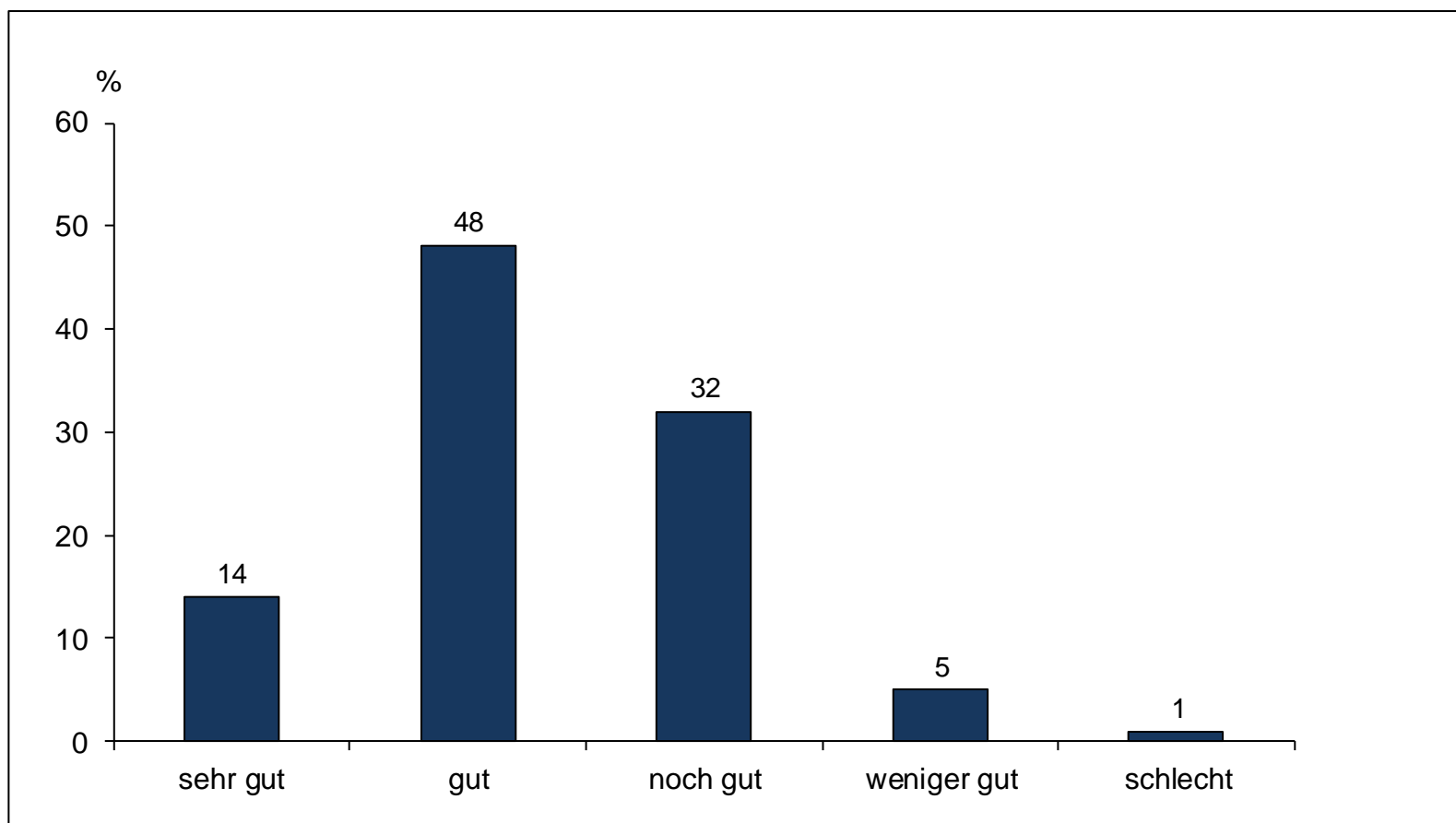
# **Gesundheitszustand von Auszubildenden**

# Deutsche Azubi-Gesundheitsstudie (DAGS)

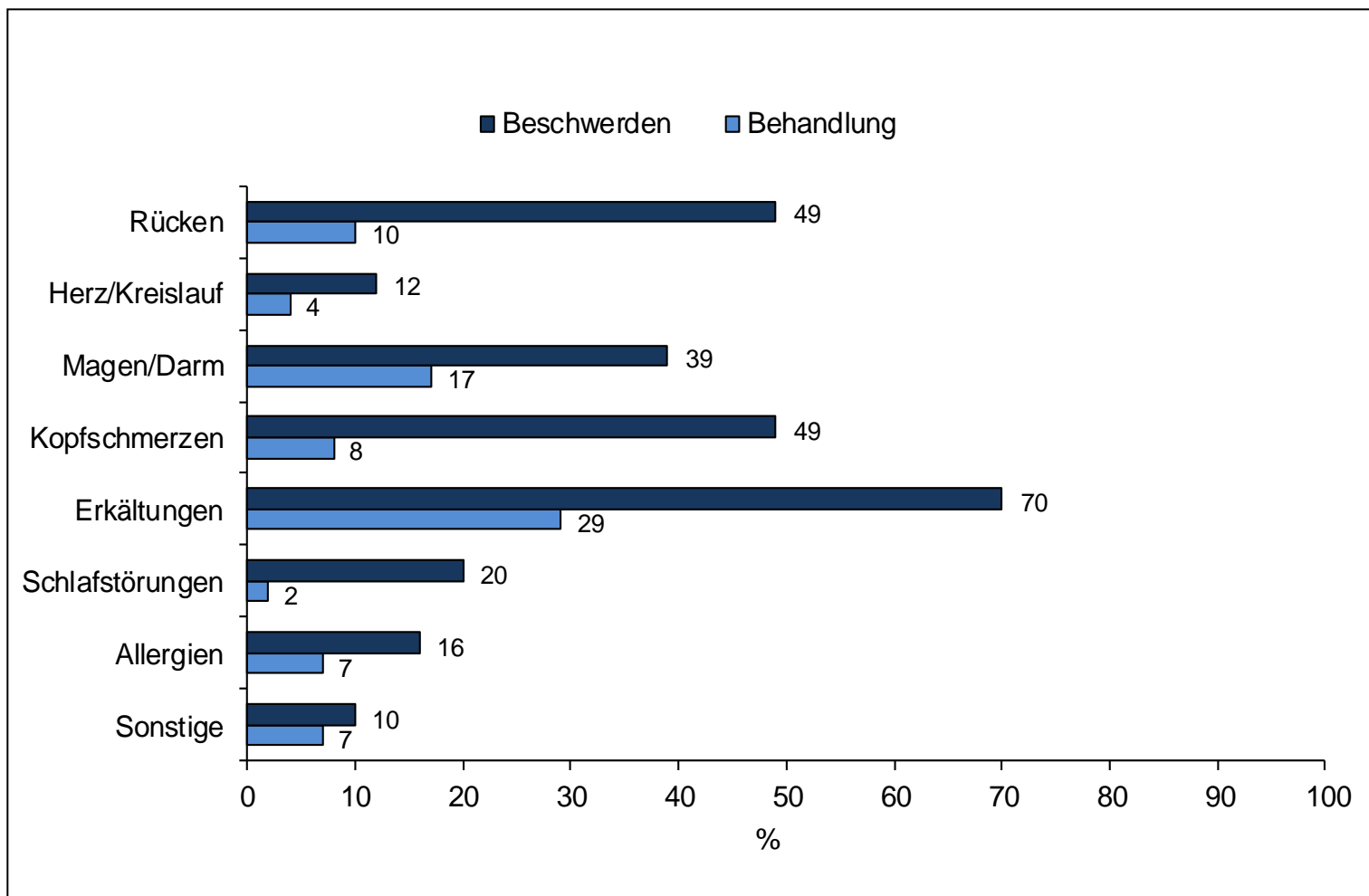
- Untersuchungen zu Gesundheitszustand, Gesundheitsverhalten und Belastungen von 16- bis 25jährigen Auszubildenden im Quer- und Längsschnitt (n >12.000 Auszubildende)
- Datenerhebung: standardisierte Fragebögen zum Gesundheitszustand, Gesundheitsverhalten und zu privaten, schul- und arbeitsbezogenen Belastungen, medizinische und motorische Tests
- Projektleitung
  - ❖ Dr. Manfred Betz (Institut für Gesundheitsförderung und -forschung, Dillenburg)
  - ❖ Prof. Dr. Ulrich Köhler (Zentrum für Schlafmedizin der Universität Marburg)
  - ❖ PD Dr. Gereon Berschin (Bereich Sportmedizin der Universität Marburg)



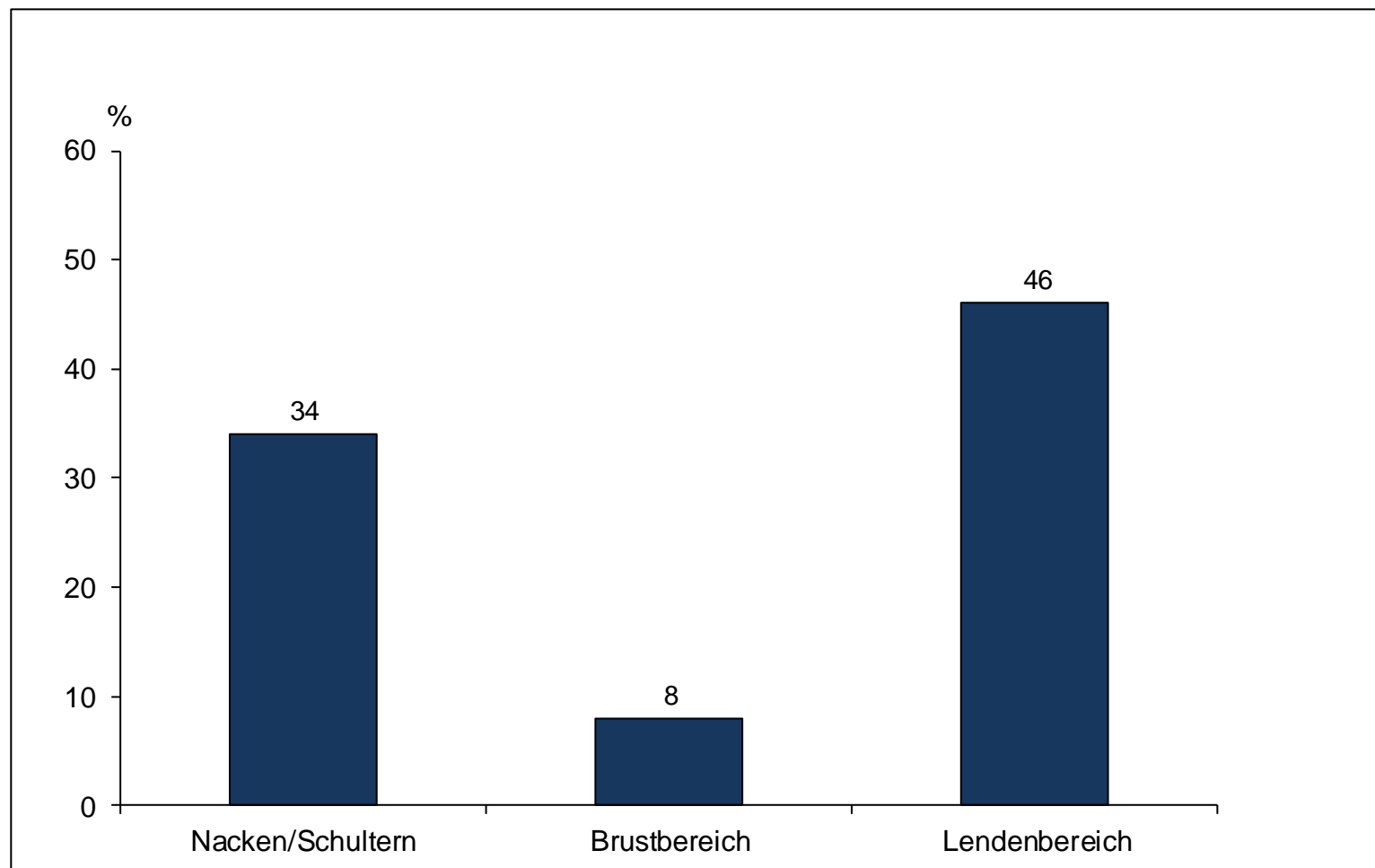
## Aktueller Gesundheitszustand



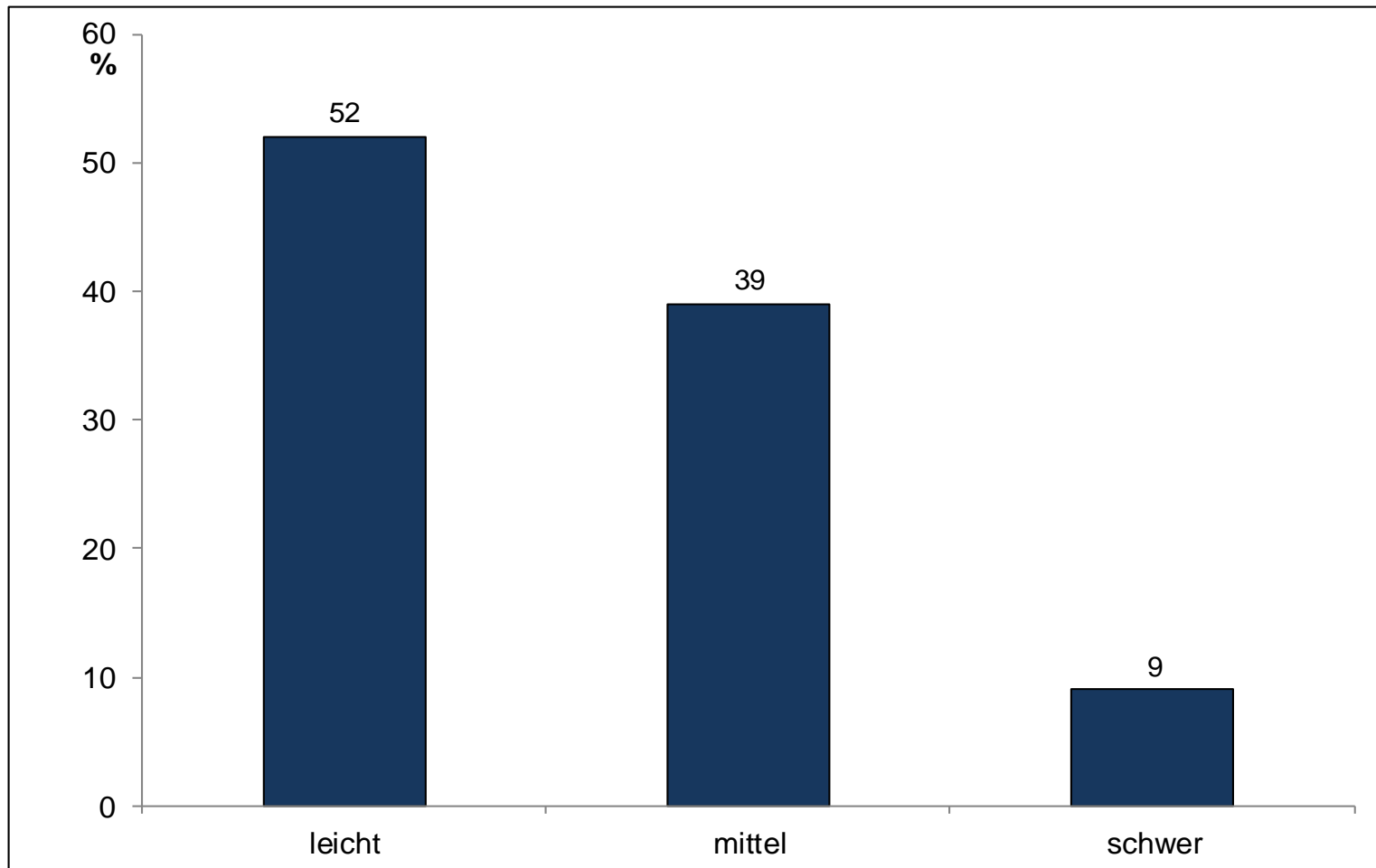
## Gesundheitliche Beschwerden in den letzten 12 Monaten



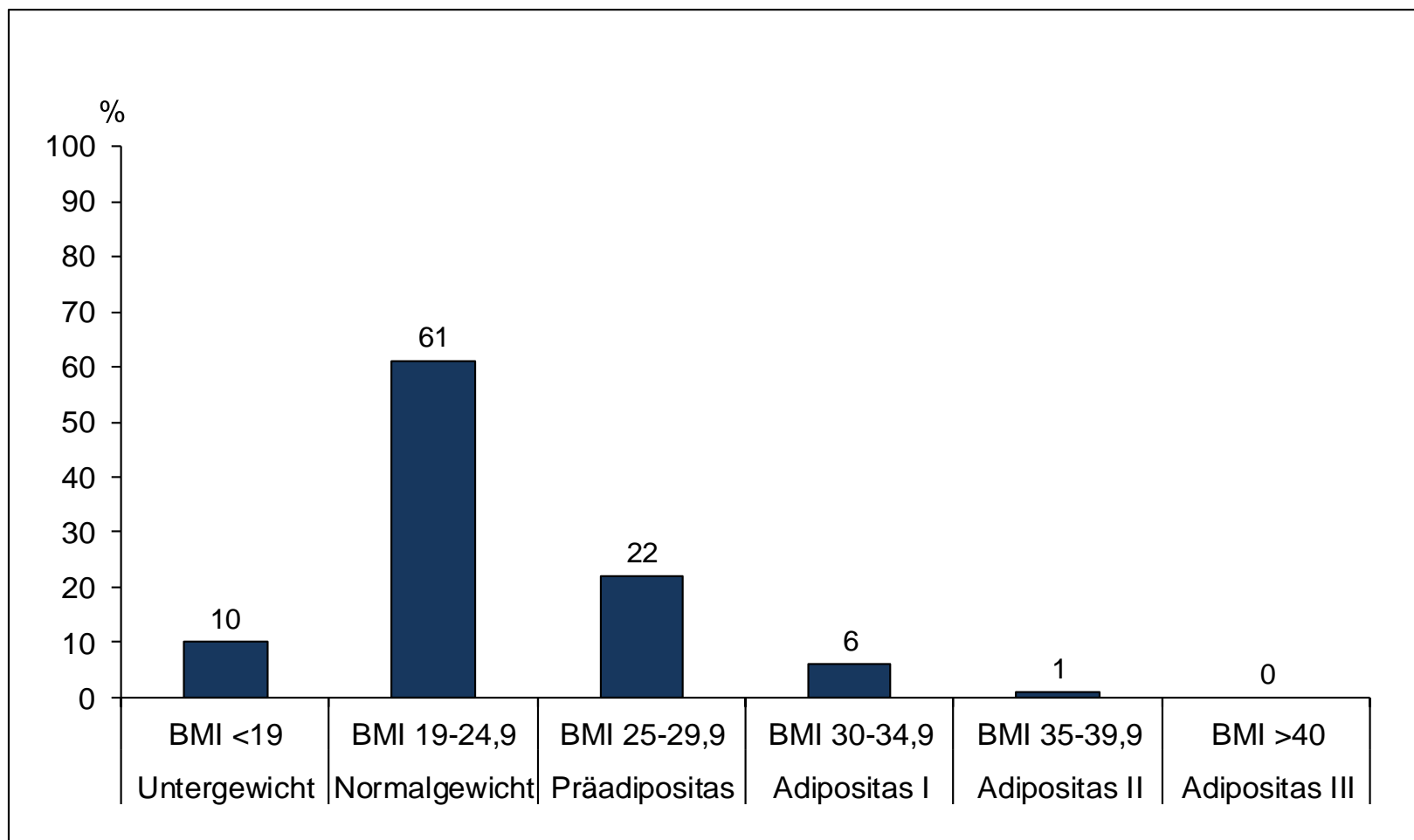
## Lokalisation der Rückenbeschwerden



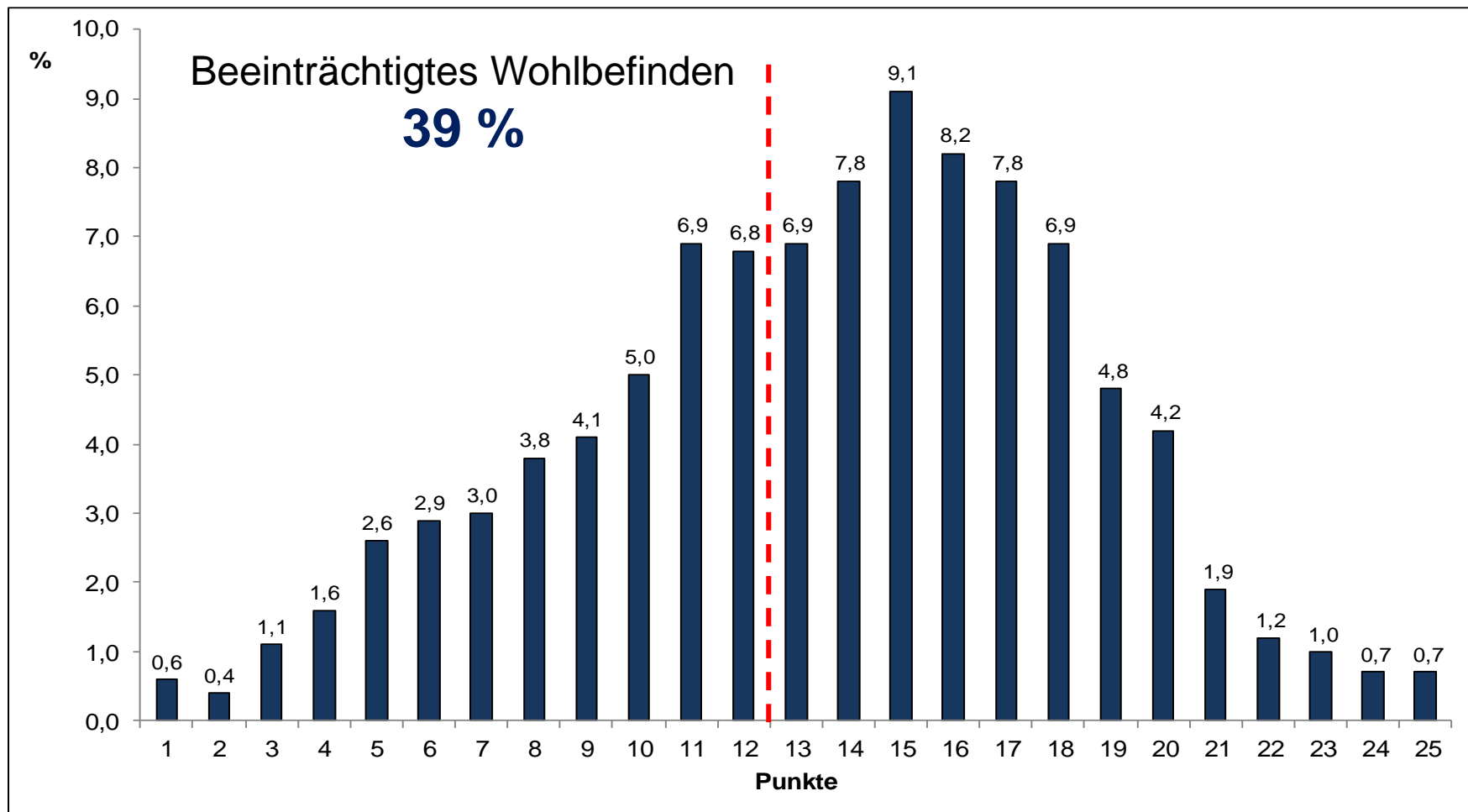
## Schweregrad der Rückenbeschwerden



# Body-Mass-Index

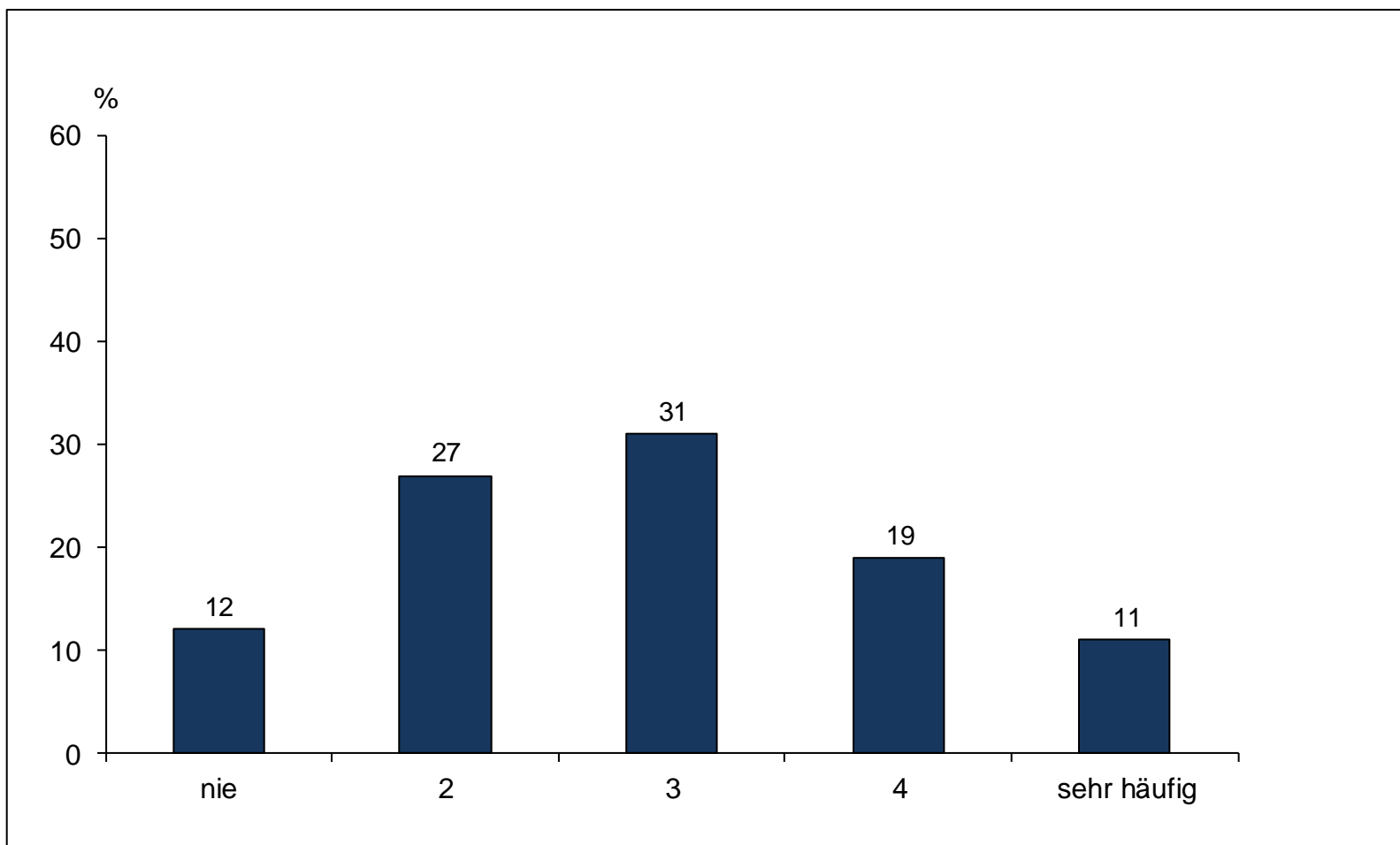


## WHO-5 Well-Being-Index

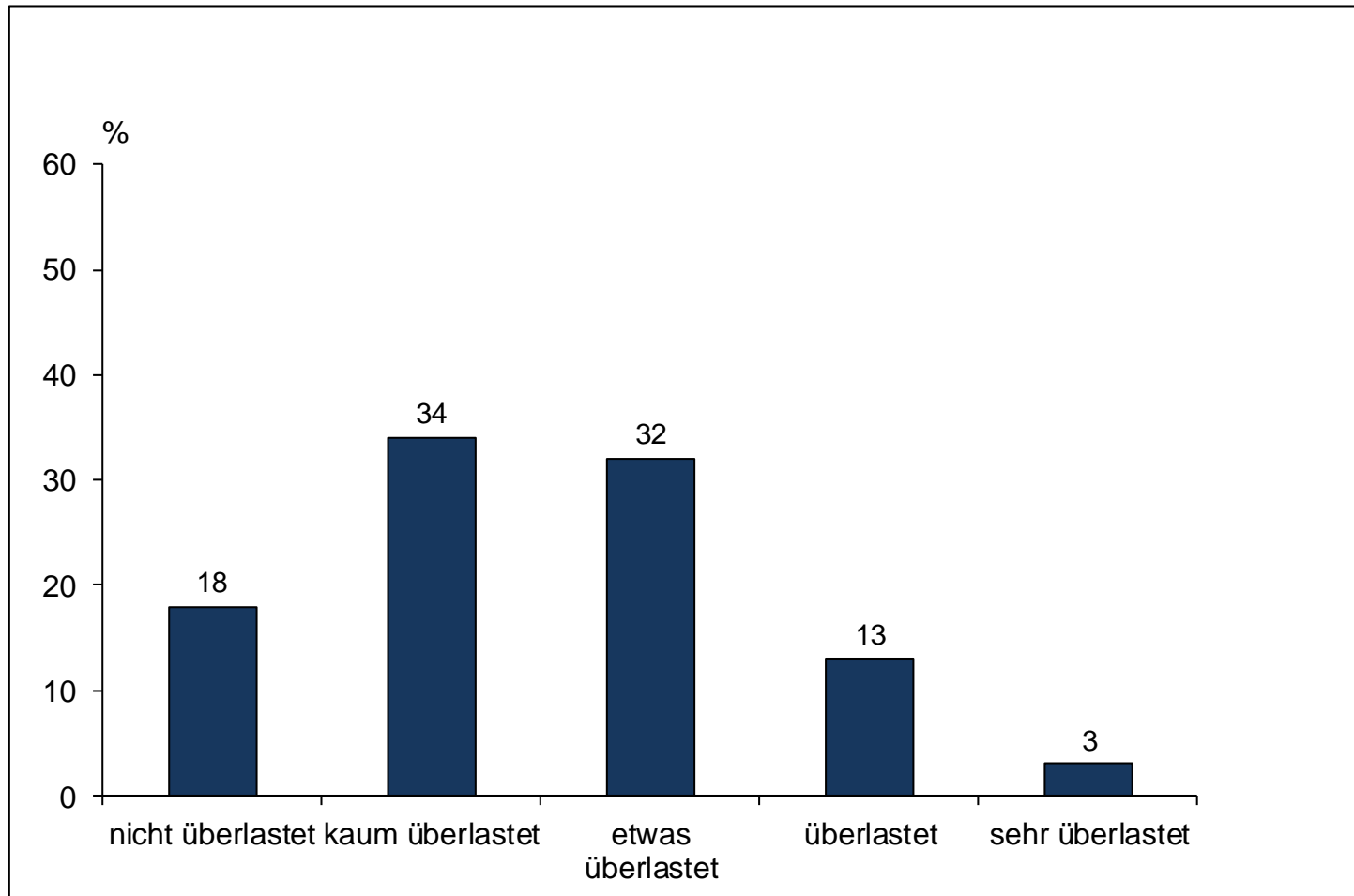




## Fühlen Sie sich müde, lustlos, ausgebrannt oder depressiv?



## Fühlen Sie sich überlastet?



## Zufriedenheit

