

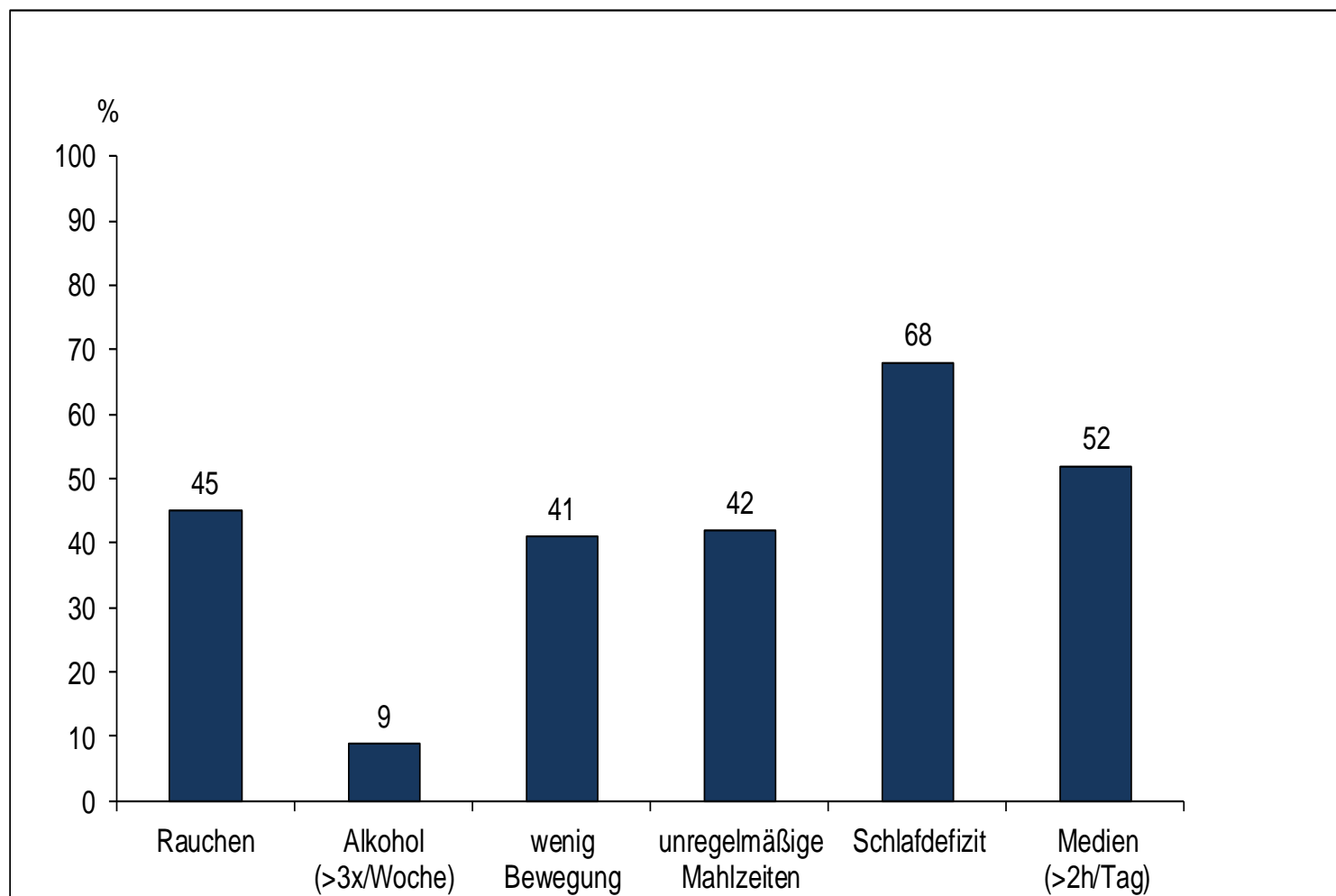
# **Gesundheitsverhalten von Auszubildenden**

# Deutsche Azubi-Gesundheitsstudie (DAGS)

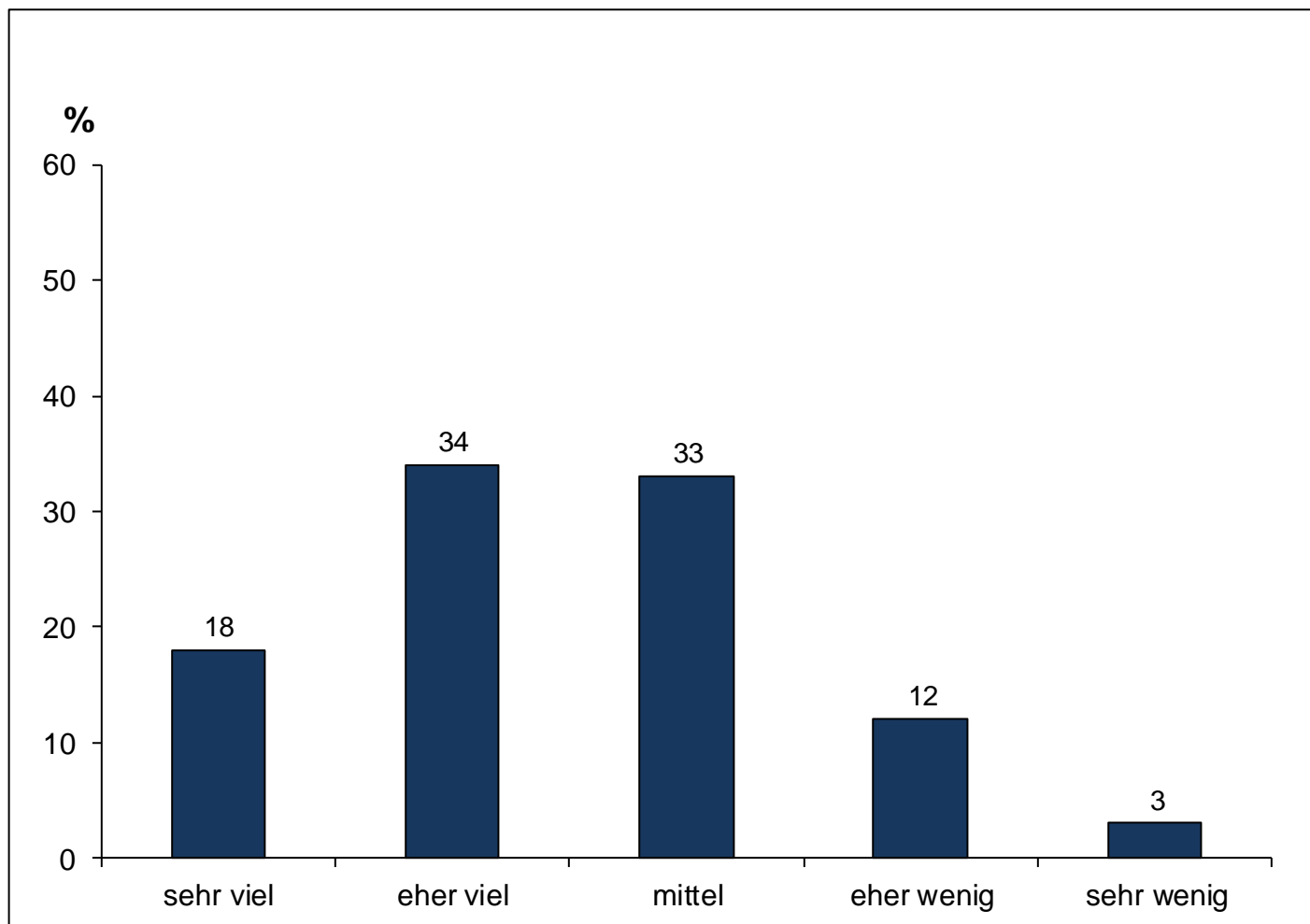
- Untersuchungen zu Gesundheitszustand, Gesundheitsverhalten und Belastungen von 16- bis 25jährigen Auszubildenden im Quer- und Längsschnitt (n >12.000 Auszubildende)
- Datenerhebung: standardisierte Fragebögen zum Gesundheitszustand, Gesundheitsverhalten und zu privaten, schul- und arbeitsbezogenen Belastungen, medizinische und motorische Tests
- Projektleitung
  - ❖ Dr. Manfred Betz (Institut für Gesundheitsförderung und -forschung, Dillenburg)
  - ❖ Prof. Dr. Ulrich Köhler (Zentrum für Schlafmedizin der Universität Marburg)
  - ❖ PD Dr. Gereon Berschin (Bereich Sportmedizin der Universität Marburg)



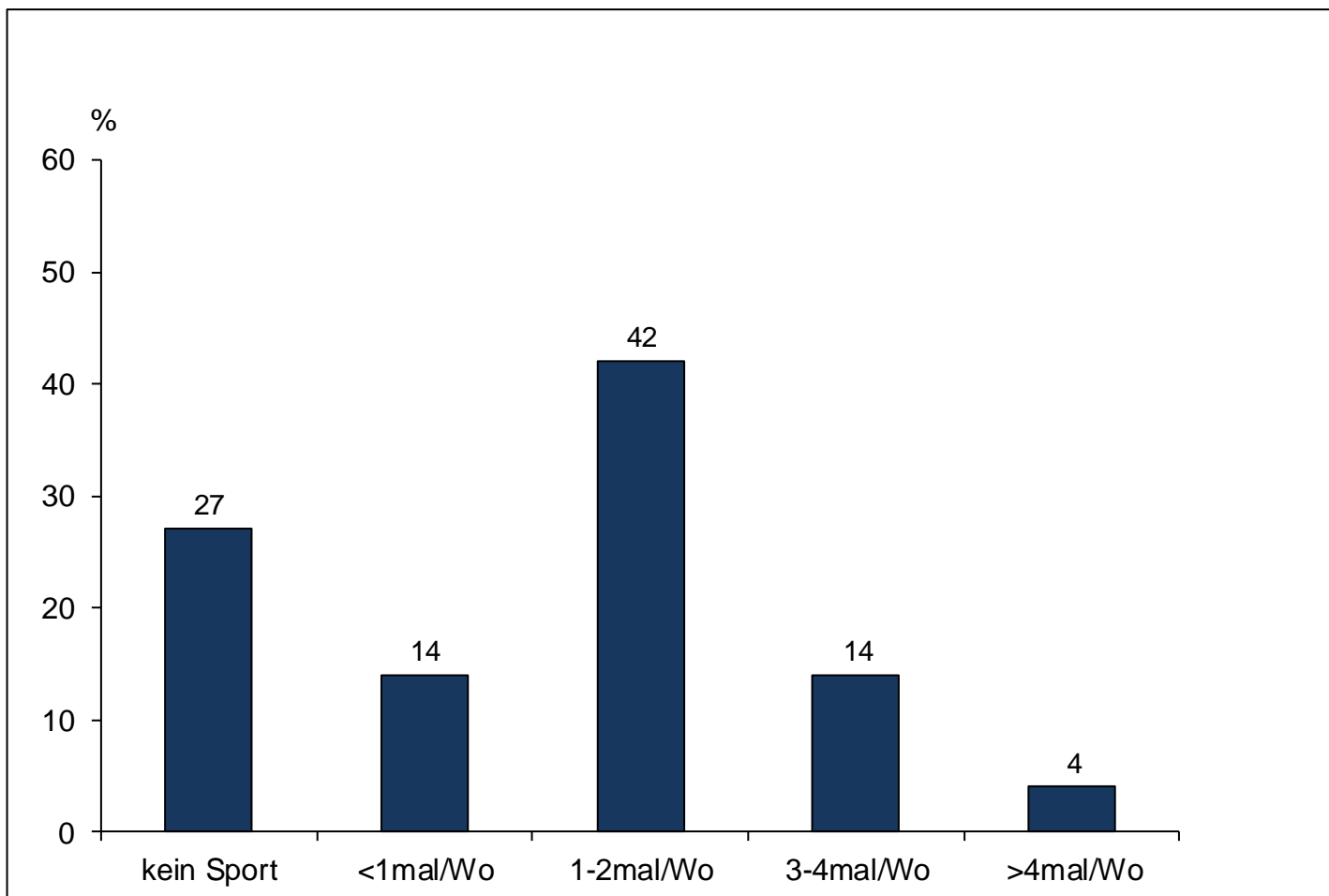
## Ungünstiges Gesundheitsverhalten



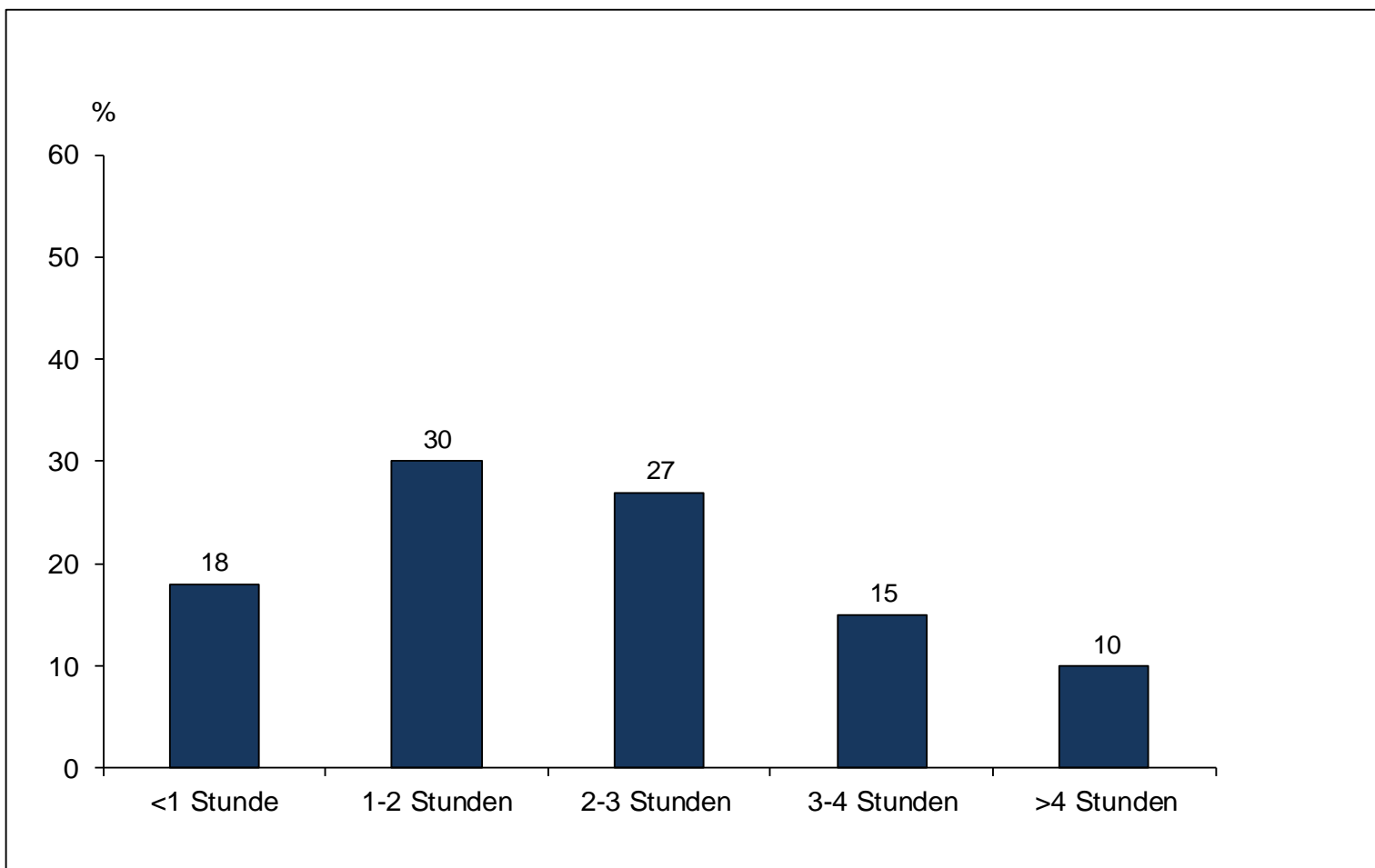
## Subjektives Bewegungsverhalten



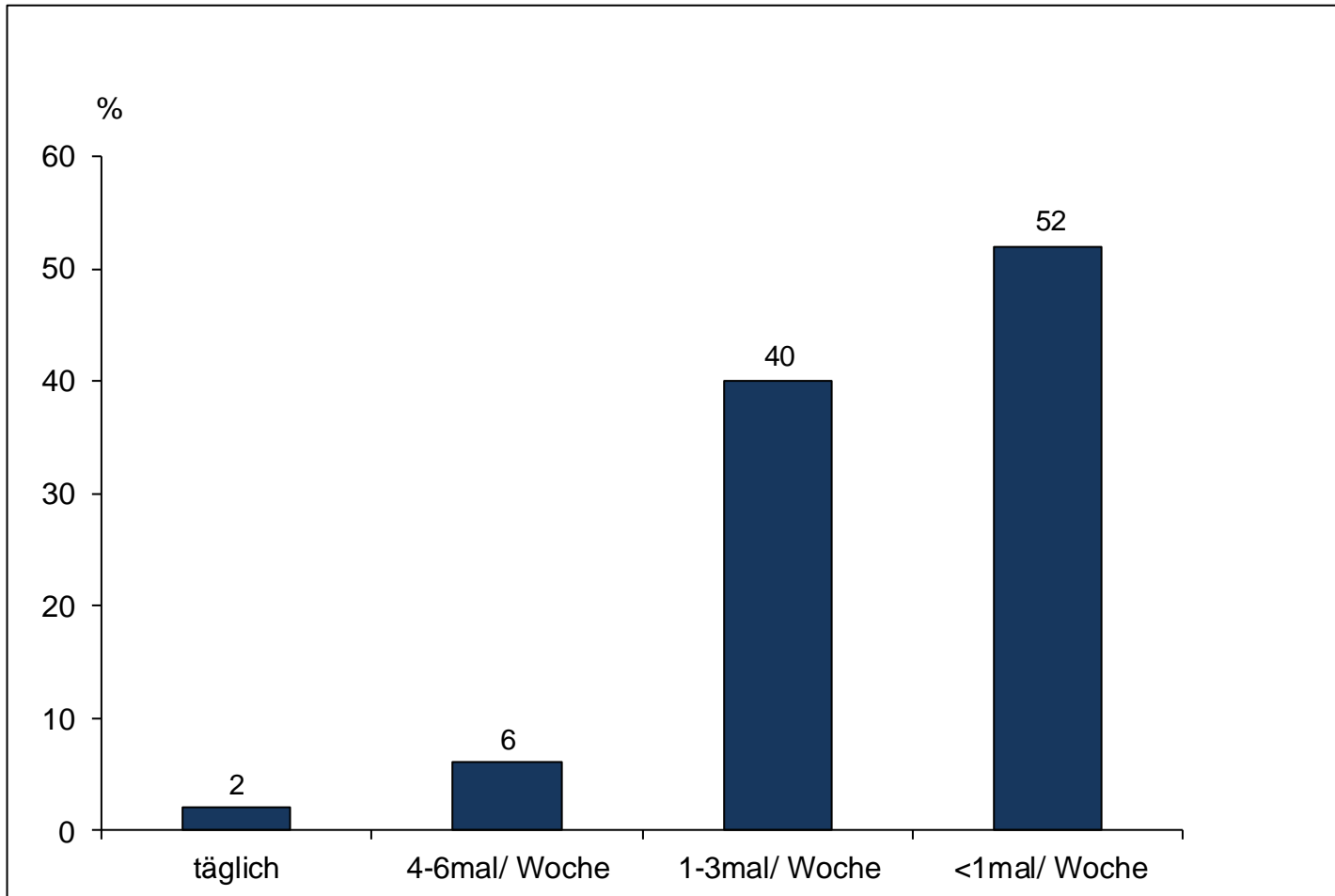
## Häufigkeit des Sporttreibens



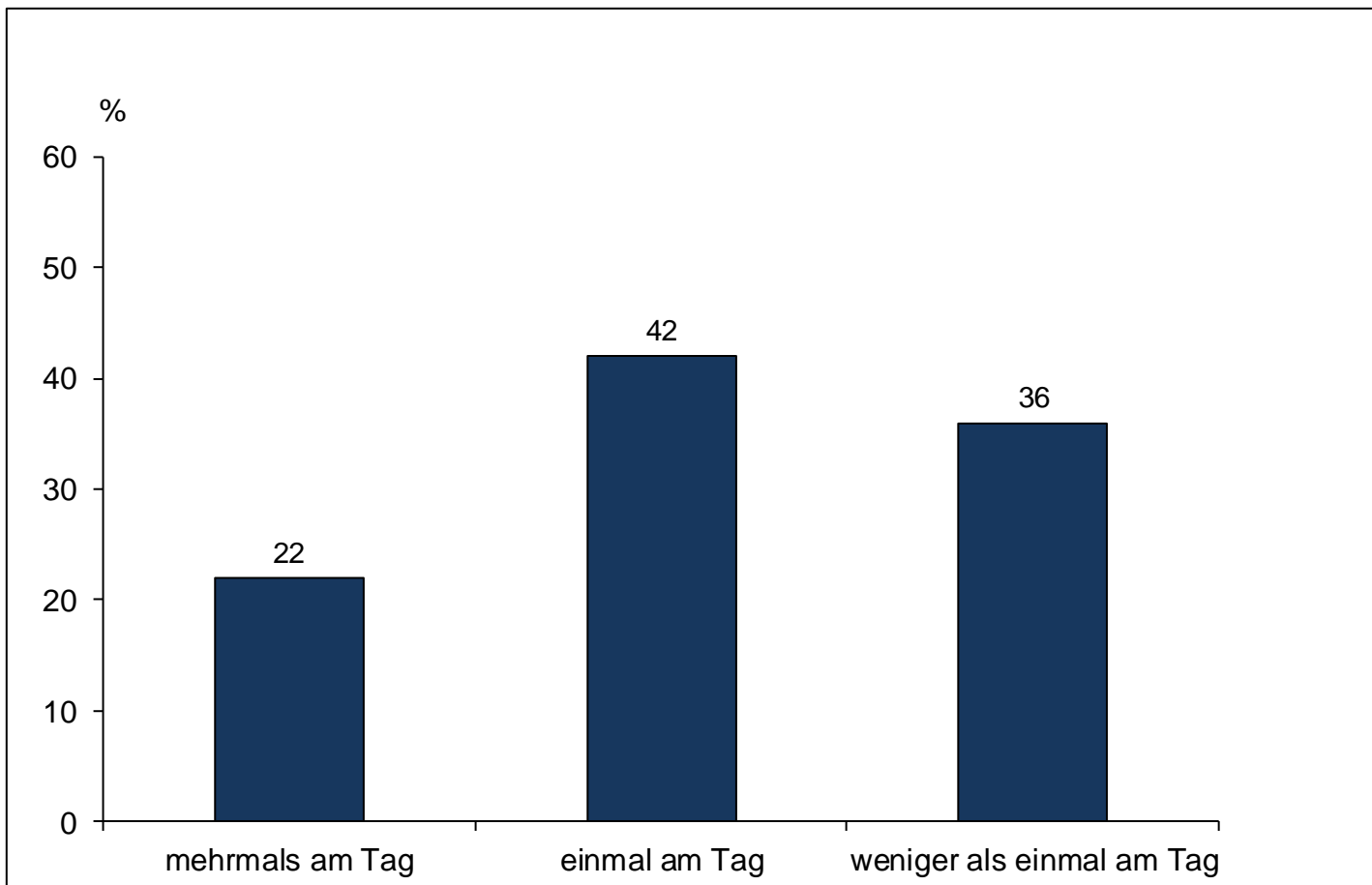
## Medienkonsum



## Fast Food-Konsum

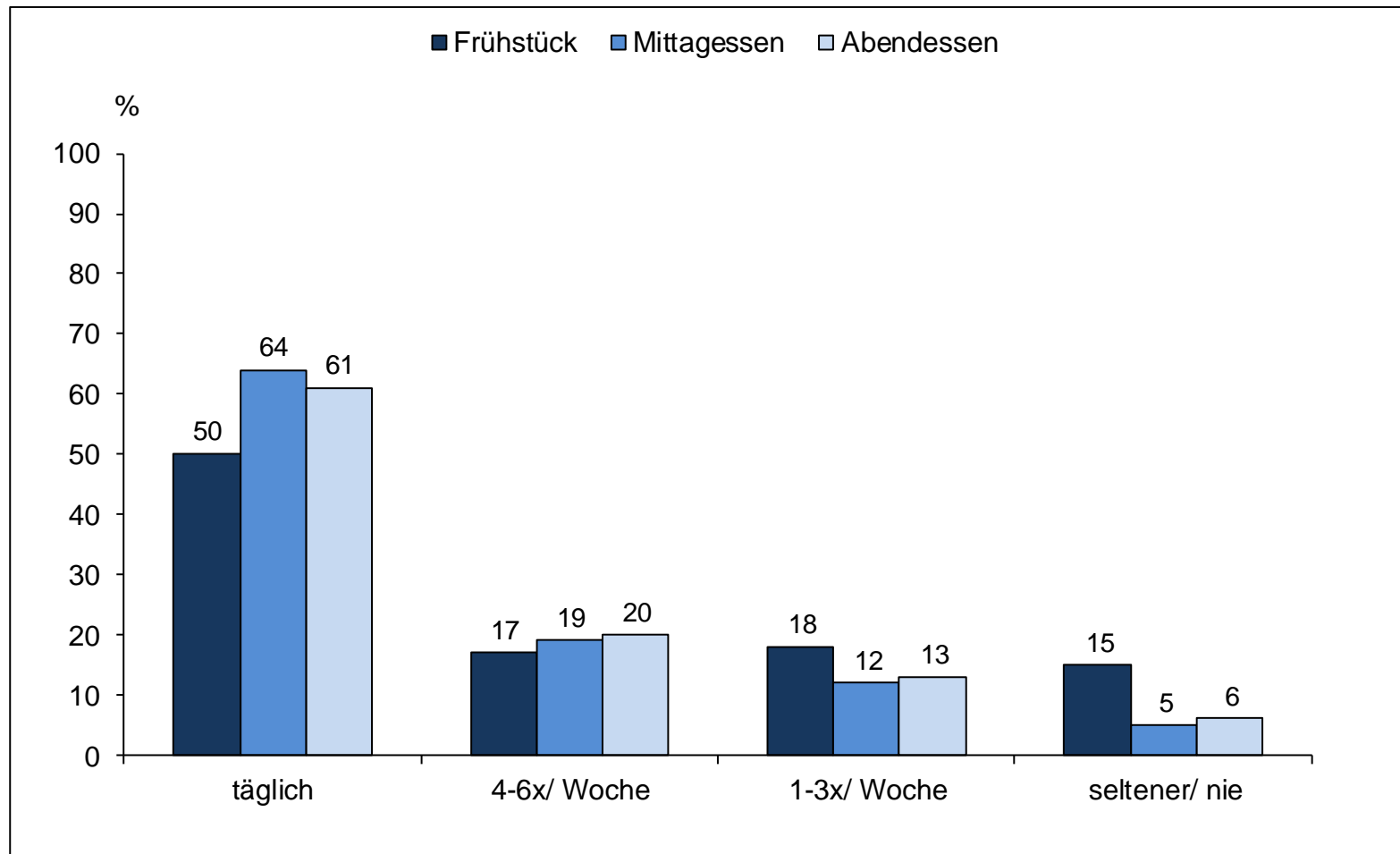


## Häufigkeit von Obst- und Gemüseverzehr

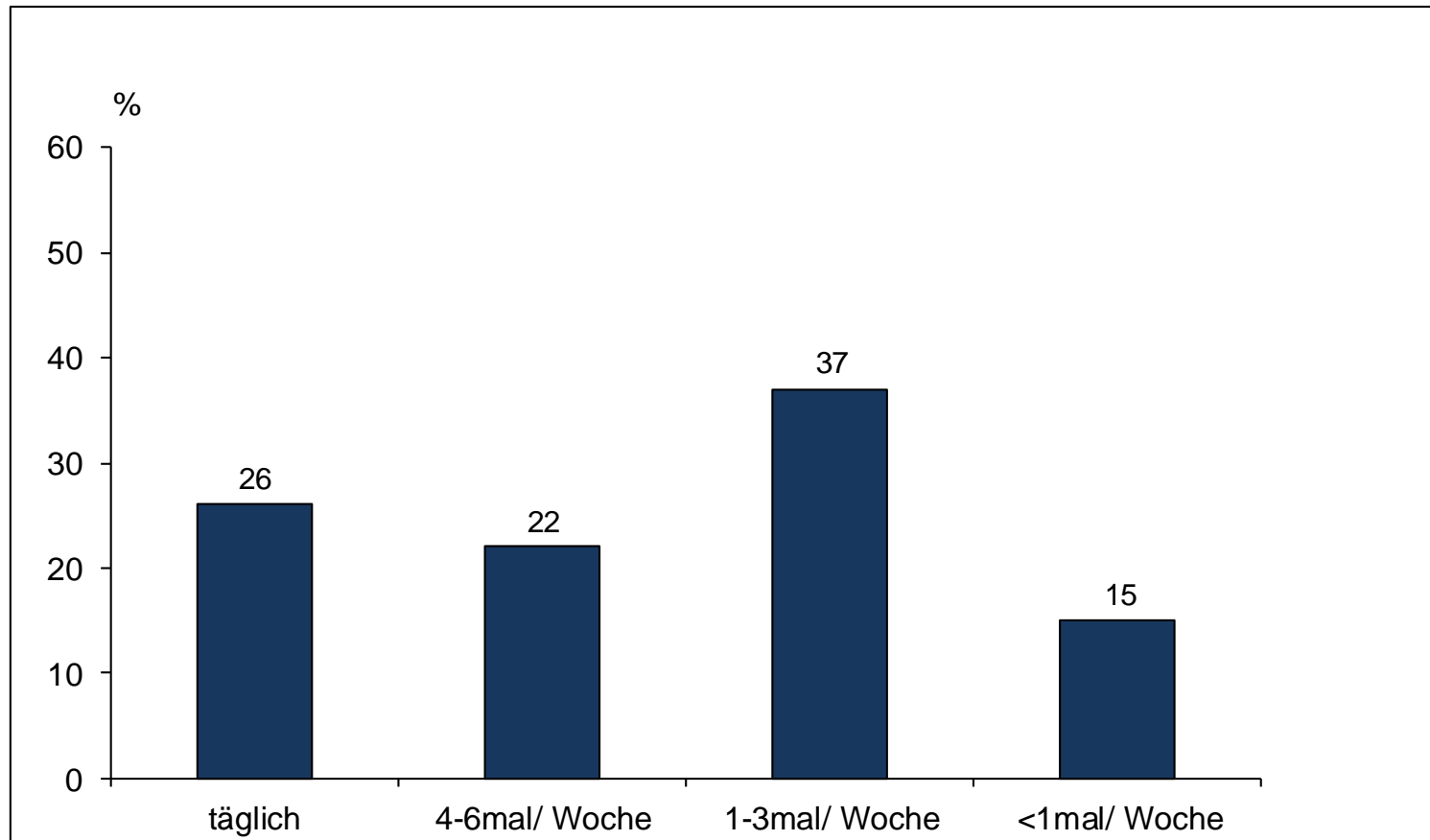




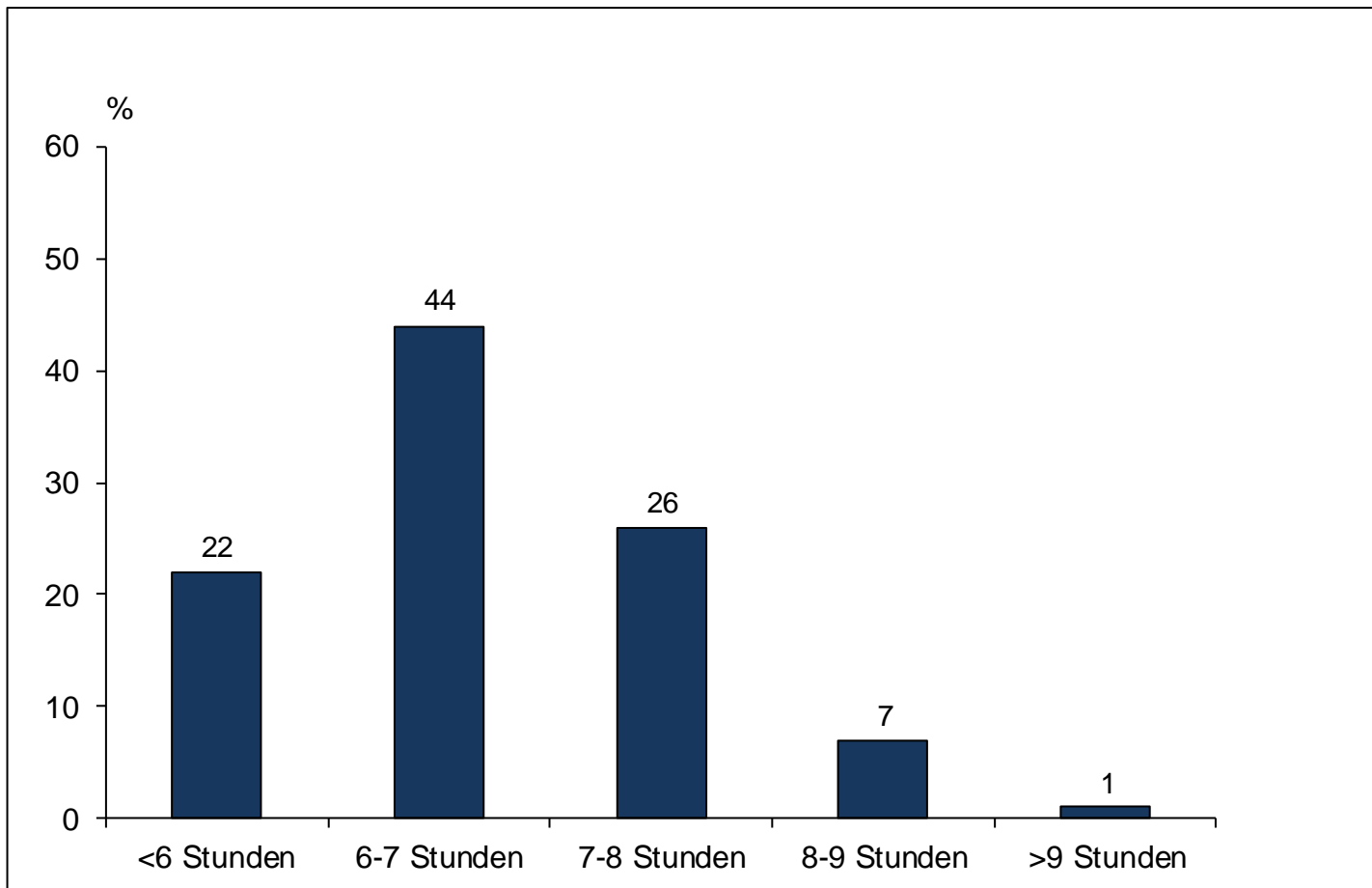
## Regelmäßigkeit von Mahlzeiten



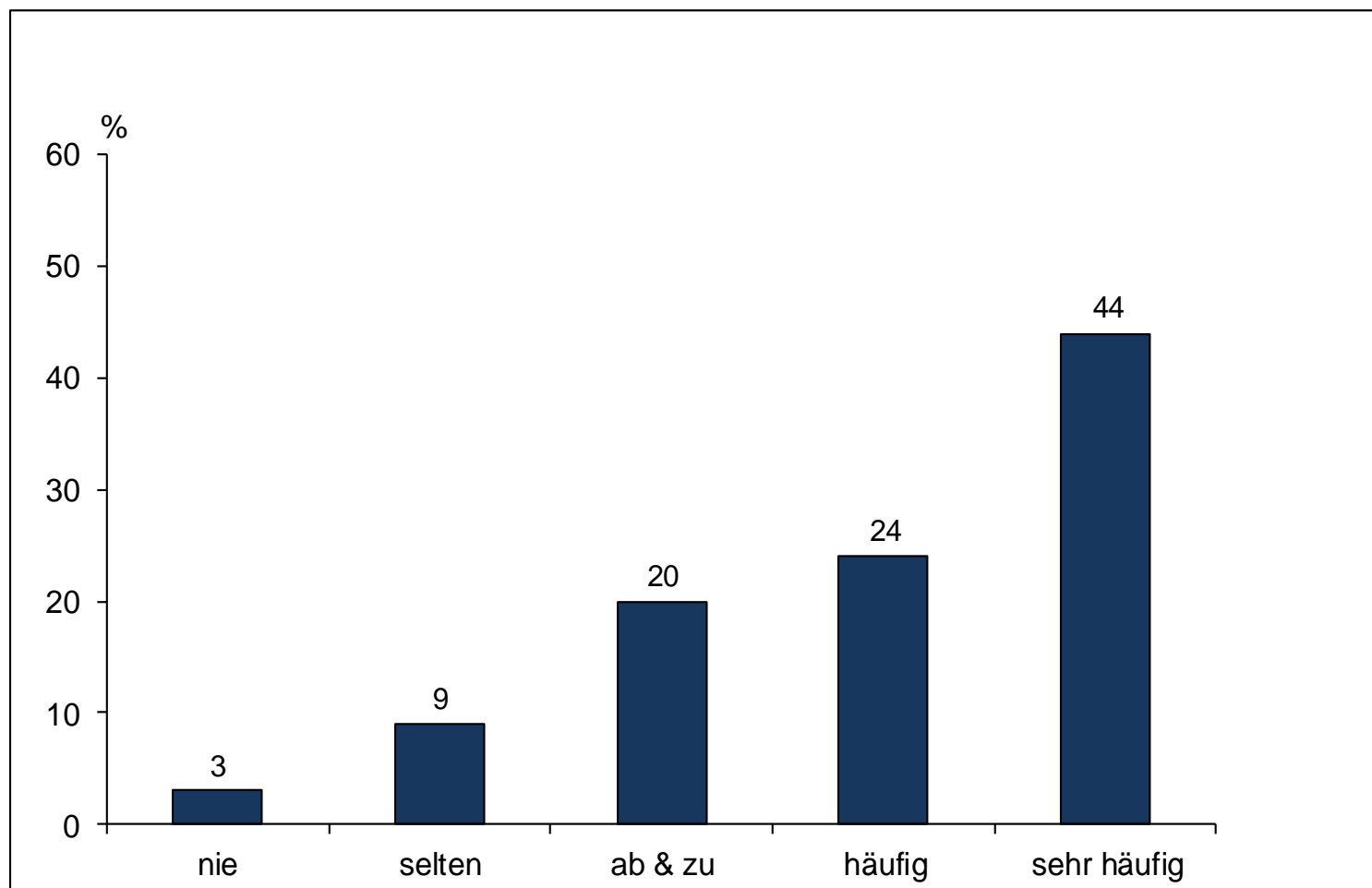
## Verzehr von Süßigkeiten



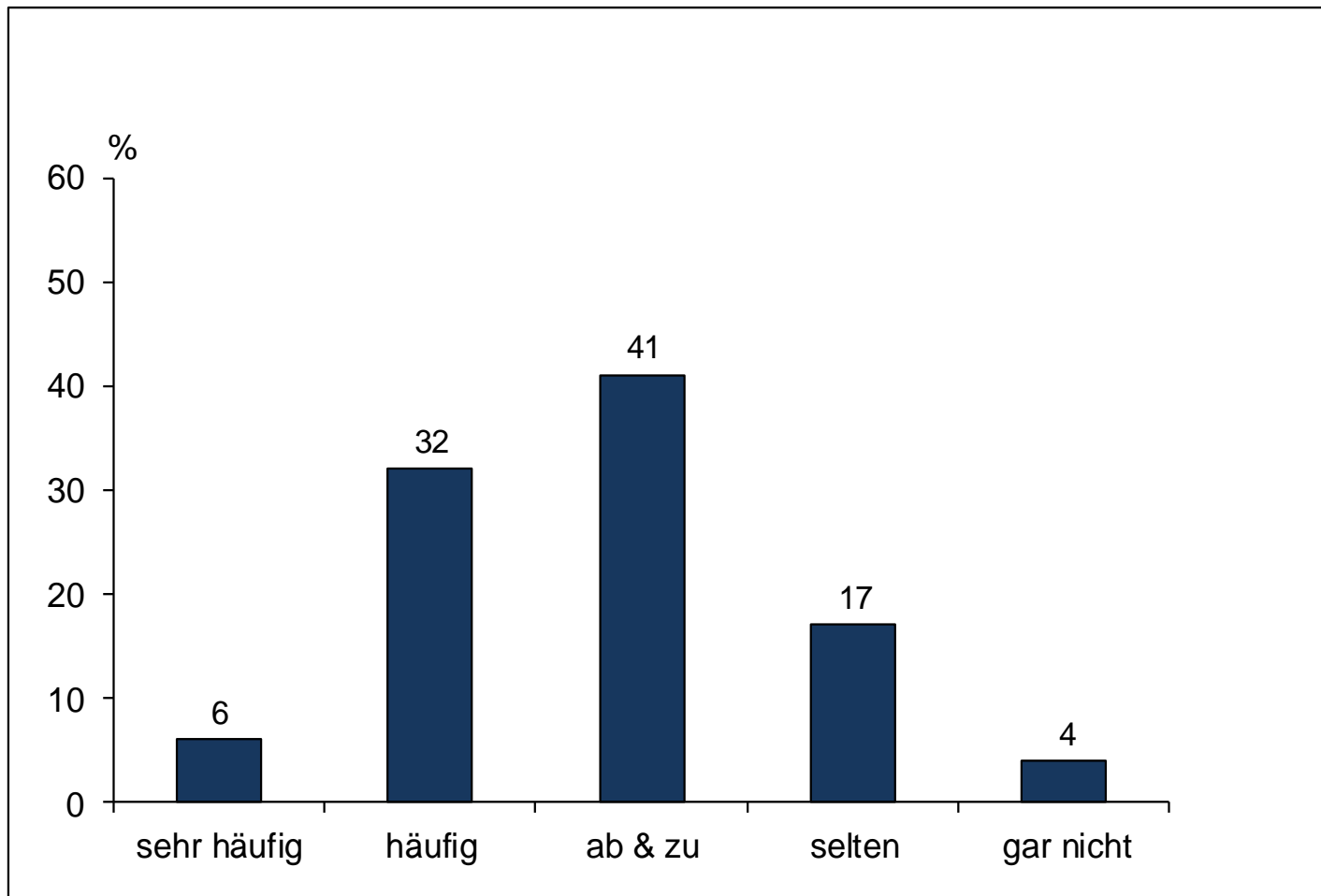
## Schlafdauer



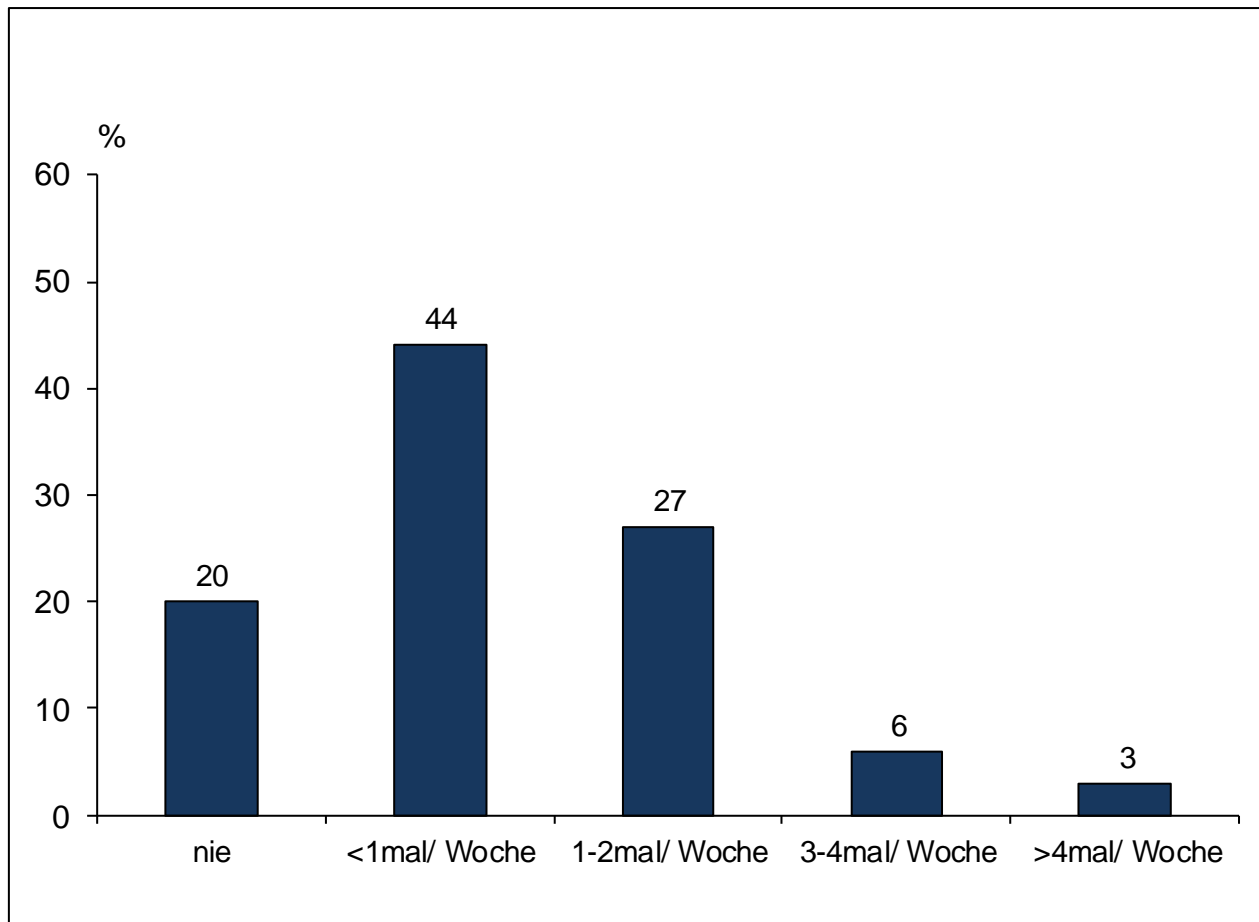
## Würden Sie gerne länger schlafen?



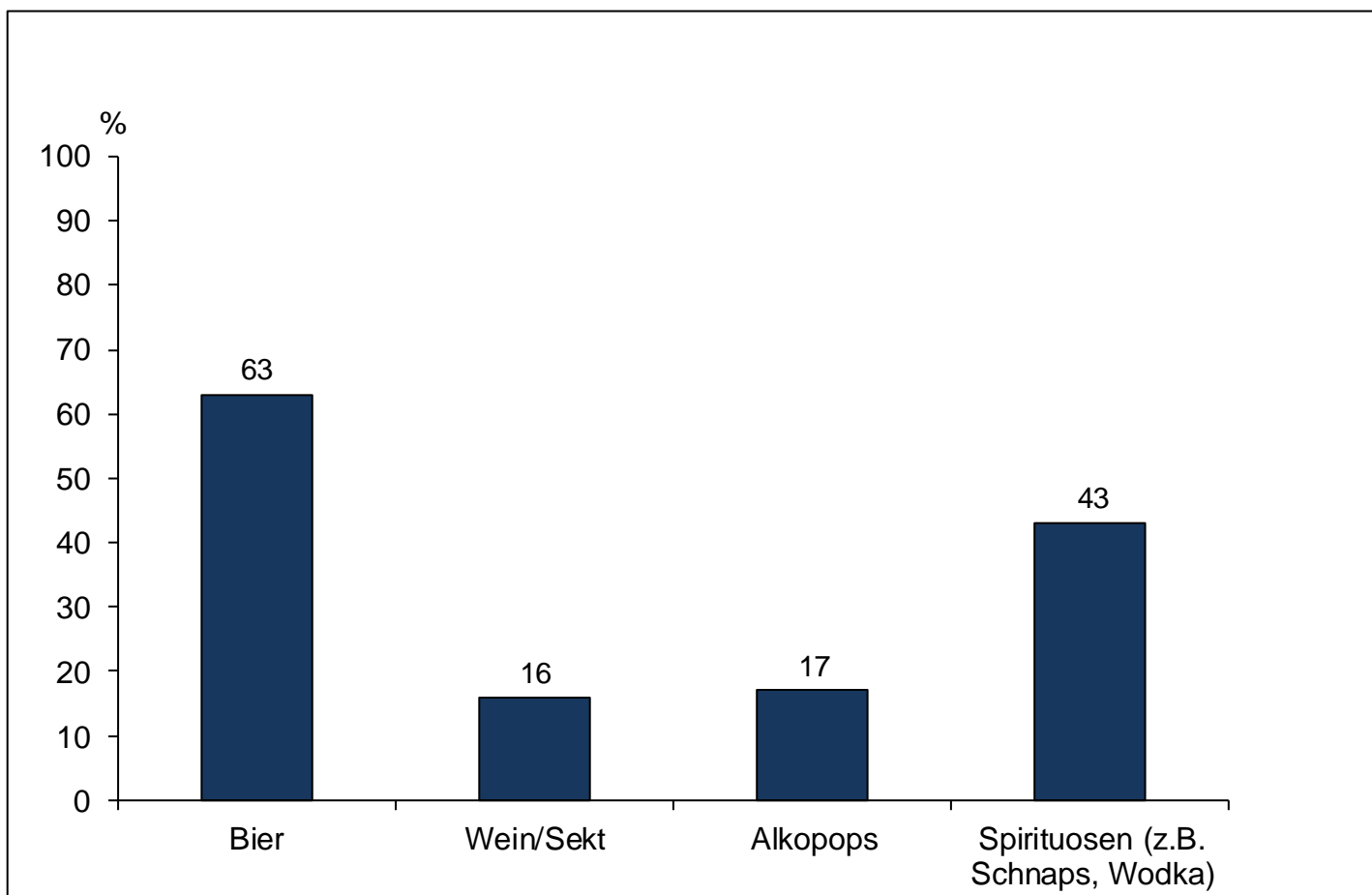
## Tagsüber ausgeruht und leistungsfähig fühlen



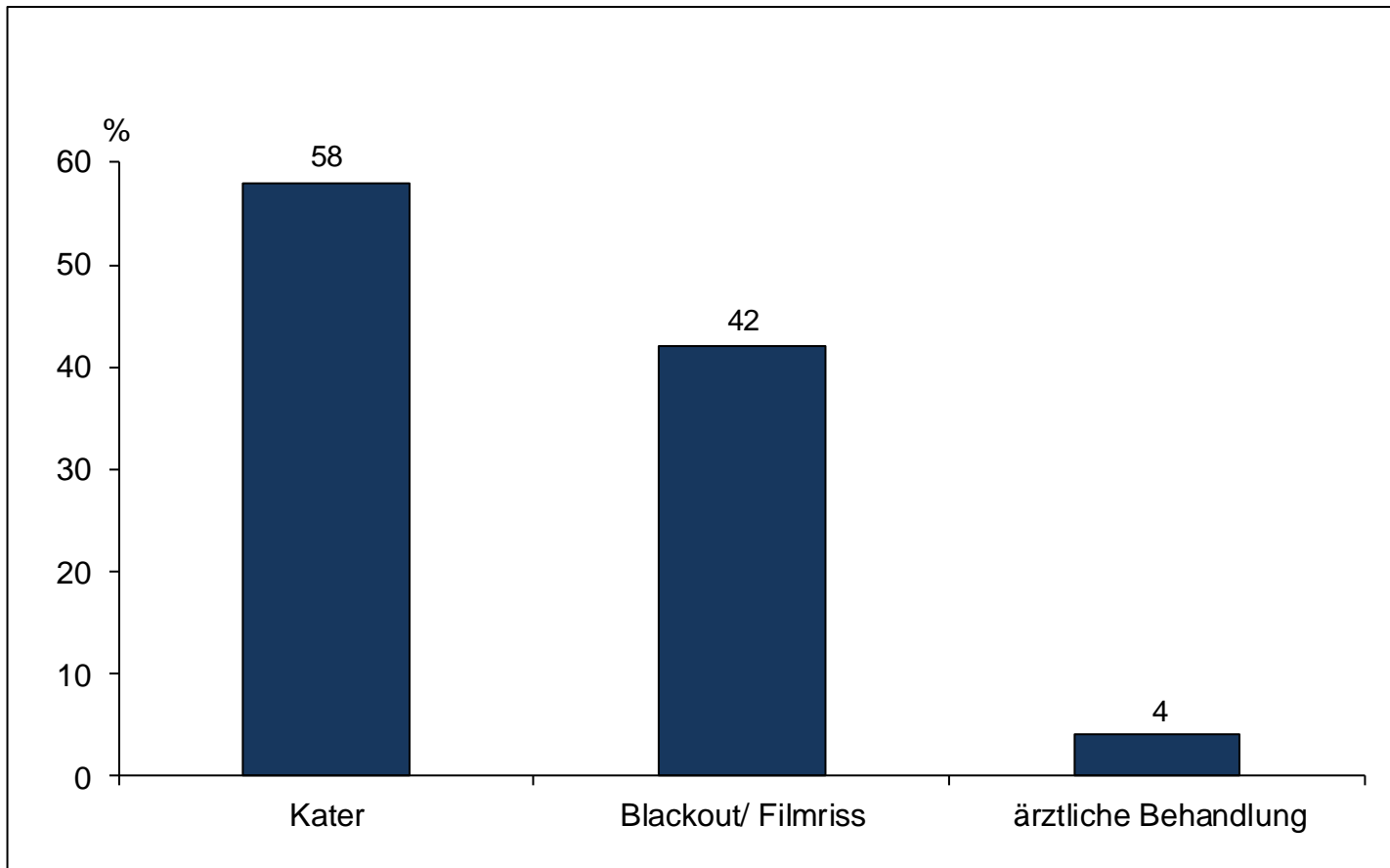
## Häufigkeit des Alkoholkonsums



## Art des Alkohols



## Folgen von exzessiven Alkohol- und Drogenkonsum





## Shishakonsum

